

Les Garaldes ou elzévir

Mot valise

garaldes



Claude Garamont
Typographe français du XVI^e siècle



Alde Manuce
Typographe et imprimeur
italien du XVI^e siècle
Inventeur du livre de poche

Les Garaldes

Ce groupe est nommé ainsi **en hommage à Claude Garamont et Alde Manuce (XVI^e siècle)**.

- Des proportions plus fines que les Humanes,
- Un plus fort contraste entre pleins et déliés.
- Les graisses des Garaldes sont réparties selon un axe oblique.

CONNOTATION

Culture / Création / Éléance / Intemporalité / Littéraire
/ Intellectuel / Littéraire / Noblesse / Raffinement

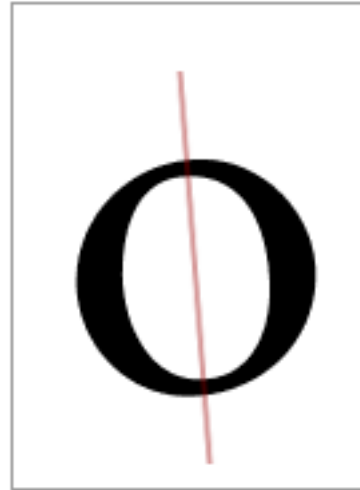
Les Garaldes

Empattements en biseau



1.1

Axe redressé



1.2

Traverse horizontale



1.3

Stempel Garamond

- Des proportions plus fines que les Humanes,
- Un plus fort contraste entre pleins et déliés.
- Les graisses des Garaldes sont réparties selon un axe oblique.

Les Garamdes

Neora



abcdefghijklmnopqrstuvwxyz

ABCDEFGHIJKLMNOPQRSTUVWXYZ

1234567890&!?:;

Adobe Garamond
Robert Slimbach, 1989

Structure

Les Garaldes



Place de Venise (carrefour)



Alde Manuce (1449-1515)

Imprimeur, typographe

Aldo Manuzio (Aldus Manutius)

Alde Manuce

Imprimeur à Venise

Humaniste militant

**Traduction de manuscrit ancien
(grecs et latins)**

Aristote, Euripide, Sophocle.....

Deux innovations de l'imprimeur italien Alde Manuce marquent la fin du XV^e siècle : la création d'une nouvelle typographie romaine et l'invention du livre de petit format, ancêtre de notre livre de poche.

1501





Alde Manuce (1449-1515)

Imprimeur, typographe

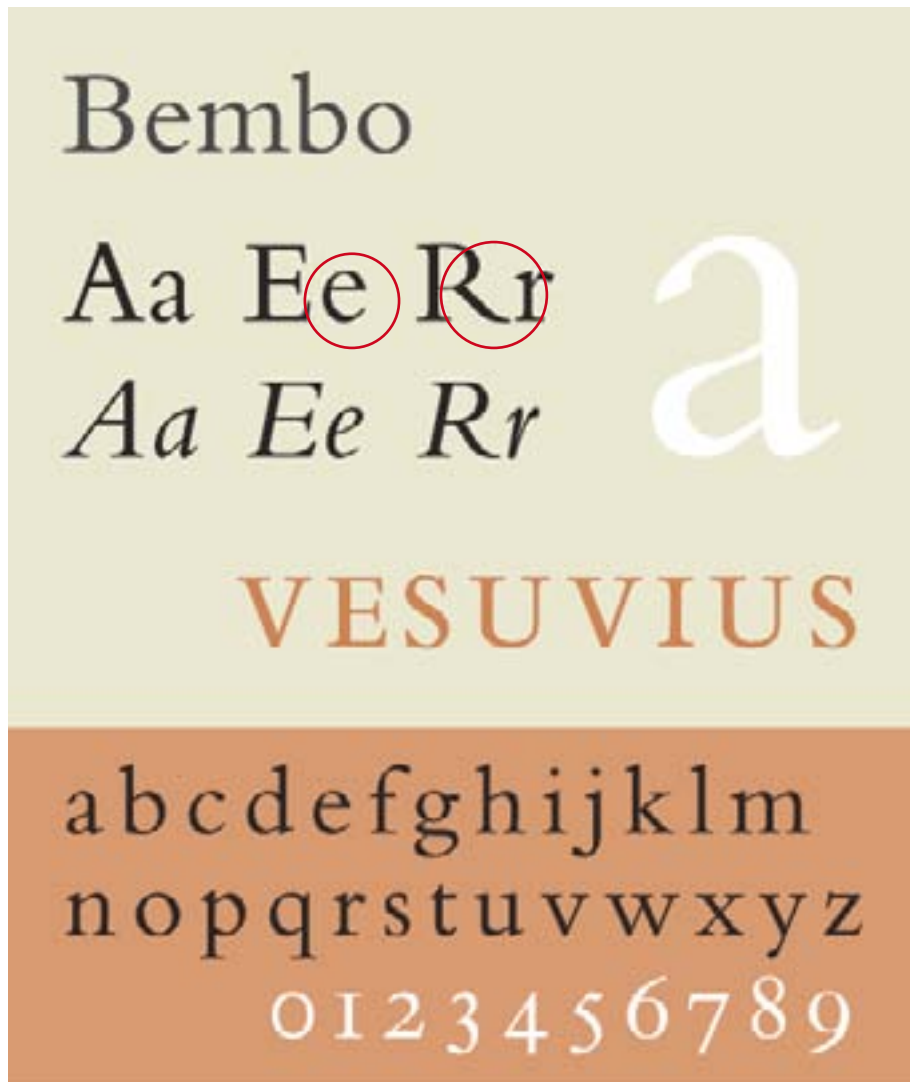


**Lettres de Paul Manuce, édition d'Alde Manuce
avec la typographie de Griffo**

Francesco Griffo (1450-1518)

Dessinateur de caractère

En 1502 il se querelle avec Alde Manuce, qui veut conserver le monopole des types grecs, lui interdisant par là de les vendre à d'autres imprimeurs, et il le quitte.



- Effacement du caractère manuscrit
- Capitale encore imposante
- R au fort jambage
- E barré à l'horizontale



Stanley Morrison (1874-1953)

Designer anglais

Caixa alta més curta que la
ascendent de caixa baixa

Bembo

Tensió obliqua a la o

Les terminacions de la c, f i t tenen
un acabat en forma de
l'agrafa

abcdefghijklmnopqrstuvwxyz

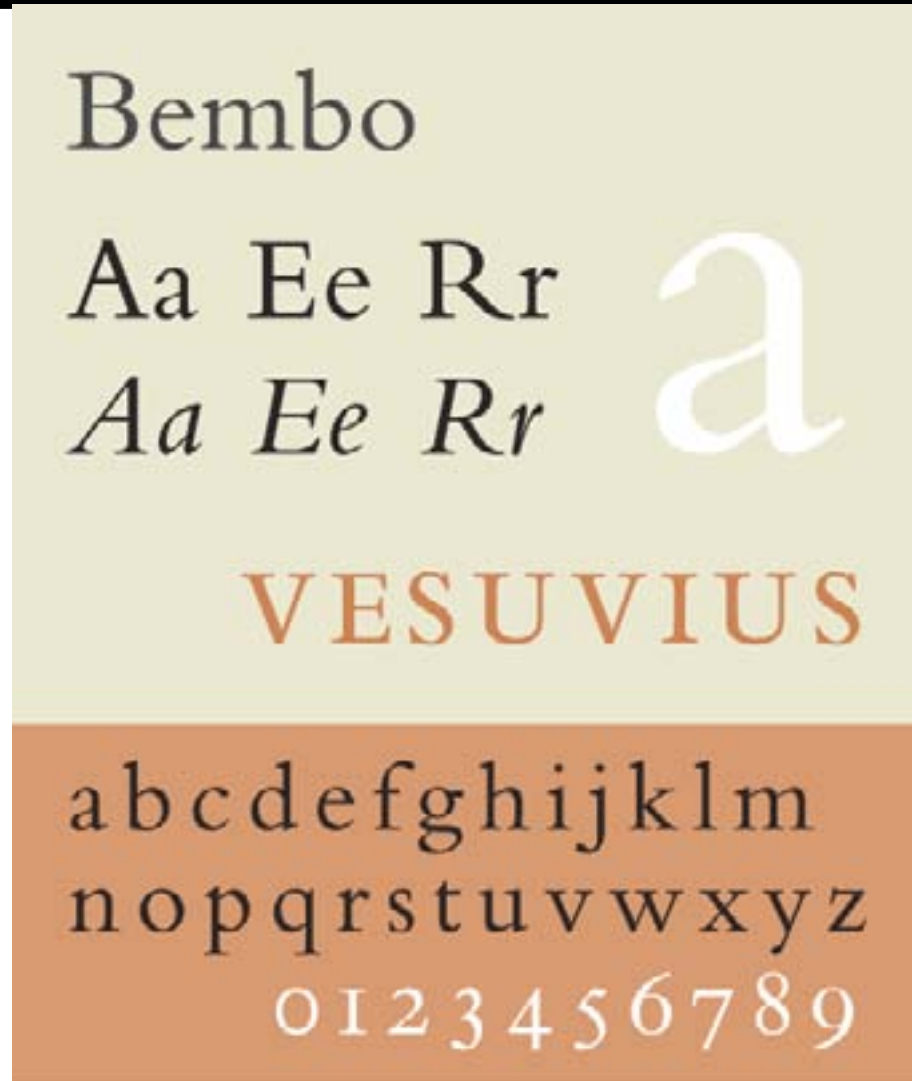
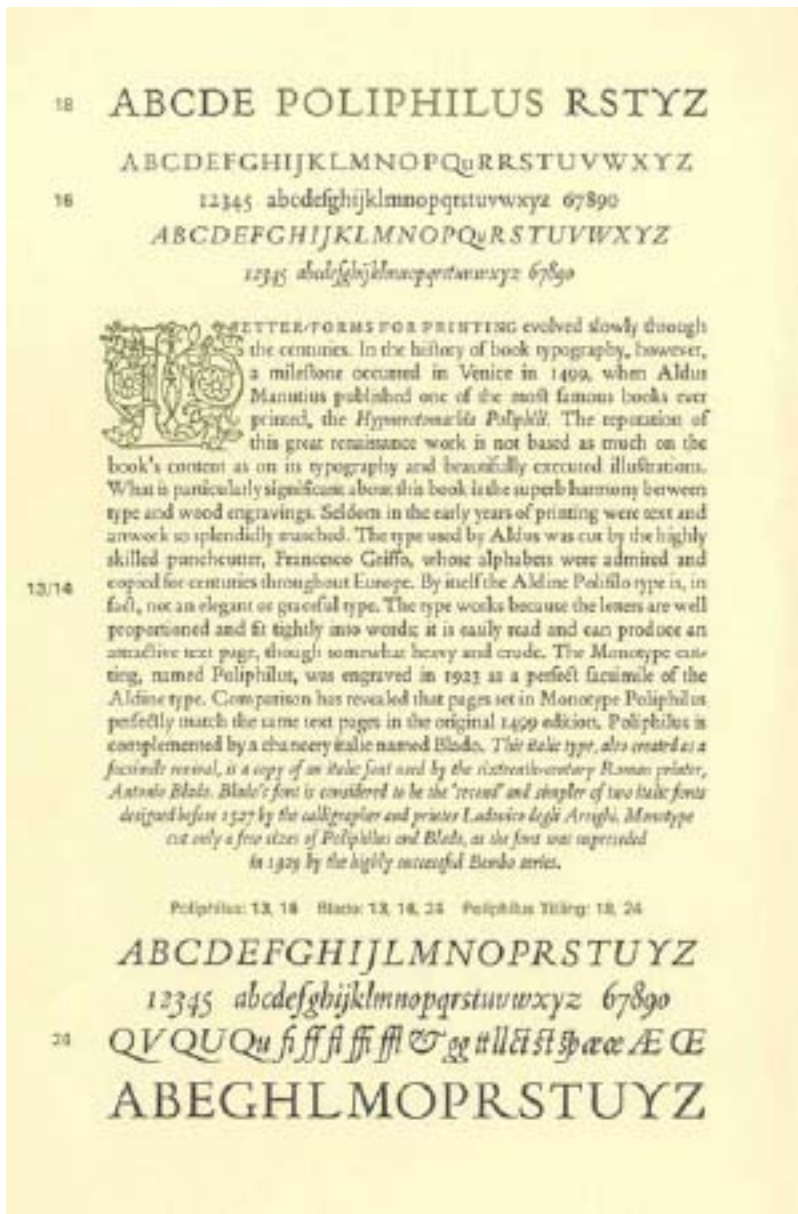
Filet horitzontal en la e de caixa baixa

suau inclinació endavant
de la lletra e



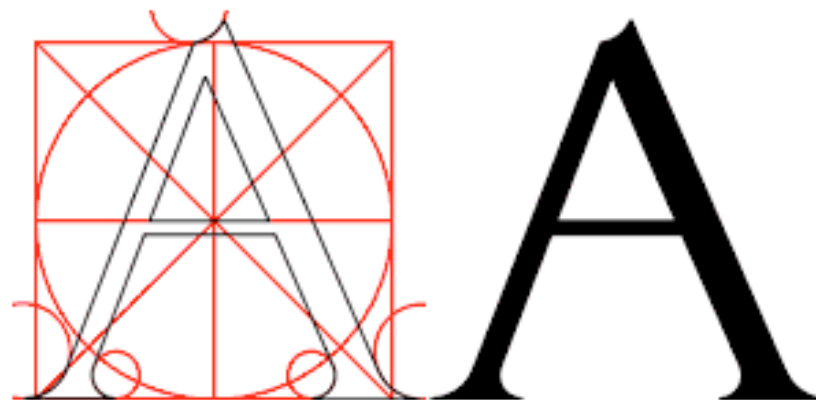
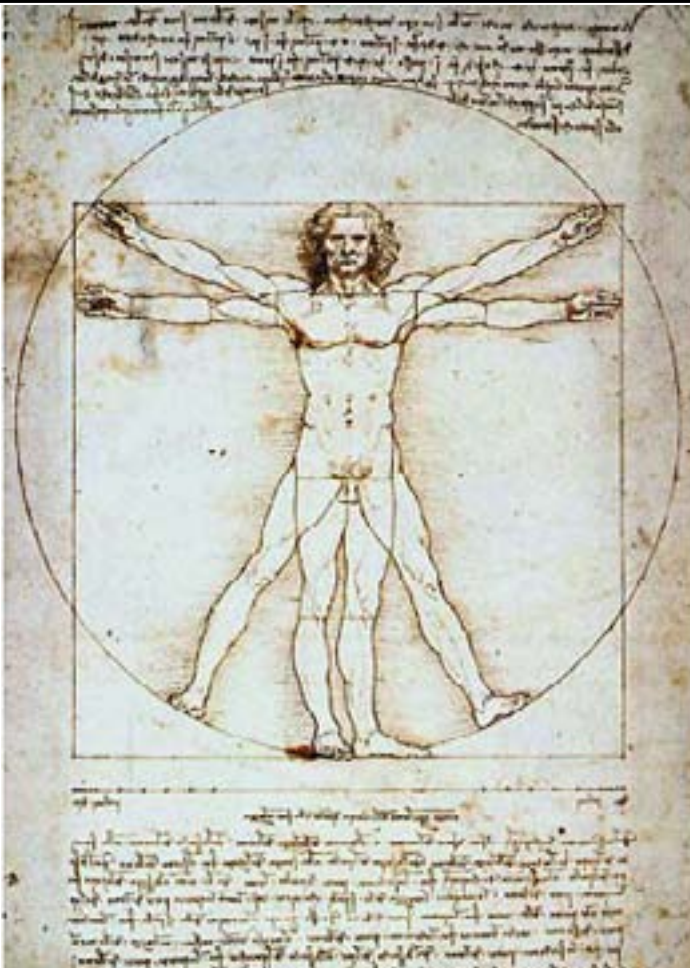
Stanley Morrison (1520-1589)

Designer anglais



Bembo dessinée par Stanley Morison en 1929
Fonderie : Monotype

Renaissance



Luca Pacioli, 1509

Proportion divine
=
Homme à l'image de Dieu
=
Harmonie basée sur le corps

Connotation : Harmonie / Équilibre

Les Garaldes françaises

Les Garaldes

En France, sous François I^{er}, les garaldes ont été l'outil qui a favorisé la **fixation officielle de la grammaire et de l'orthographe.**



1494-1553

Les Garaldes



François Ier
Règne de 1515 à 1547



François Rabelais 1483-1553
Pantagruel 1532
Gargantual 1535



Pierre de Ronsard 1524-1584
Poète français

Les Garaldes



François Ier
Règne de 1515 à 1547

PASSE DES COMMANDES
Le «Grec du roi»
le «Romain du Roy»

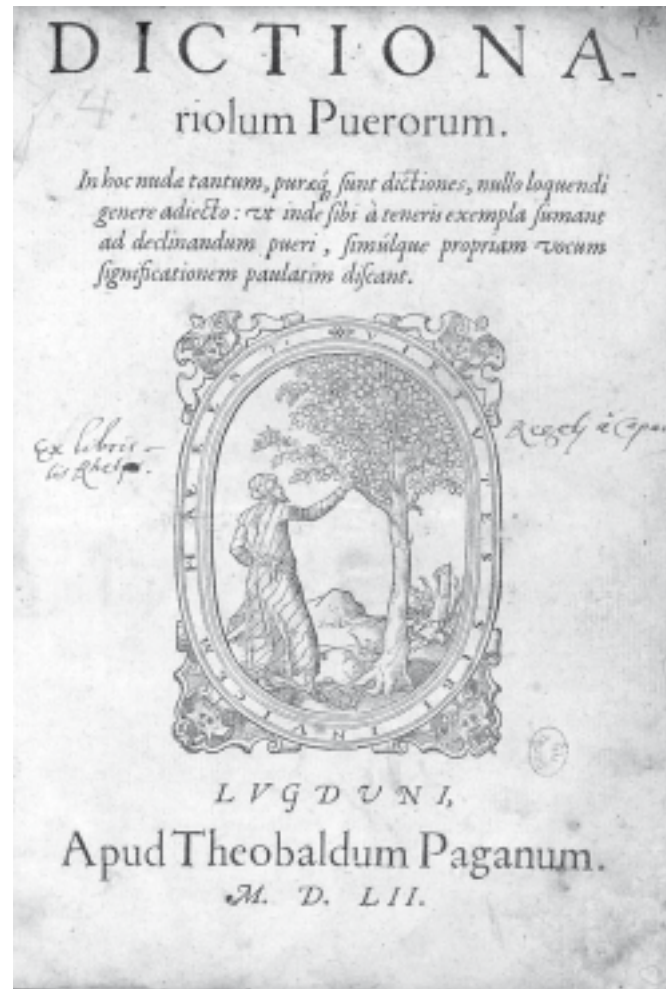




Henri Estienne (1465-1520)

Imprimeur, grammairien, traducteur

1539
Imprimeur du roi

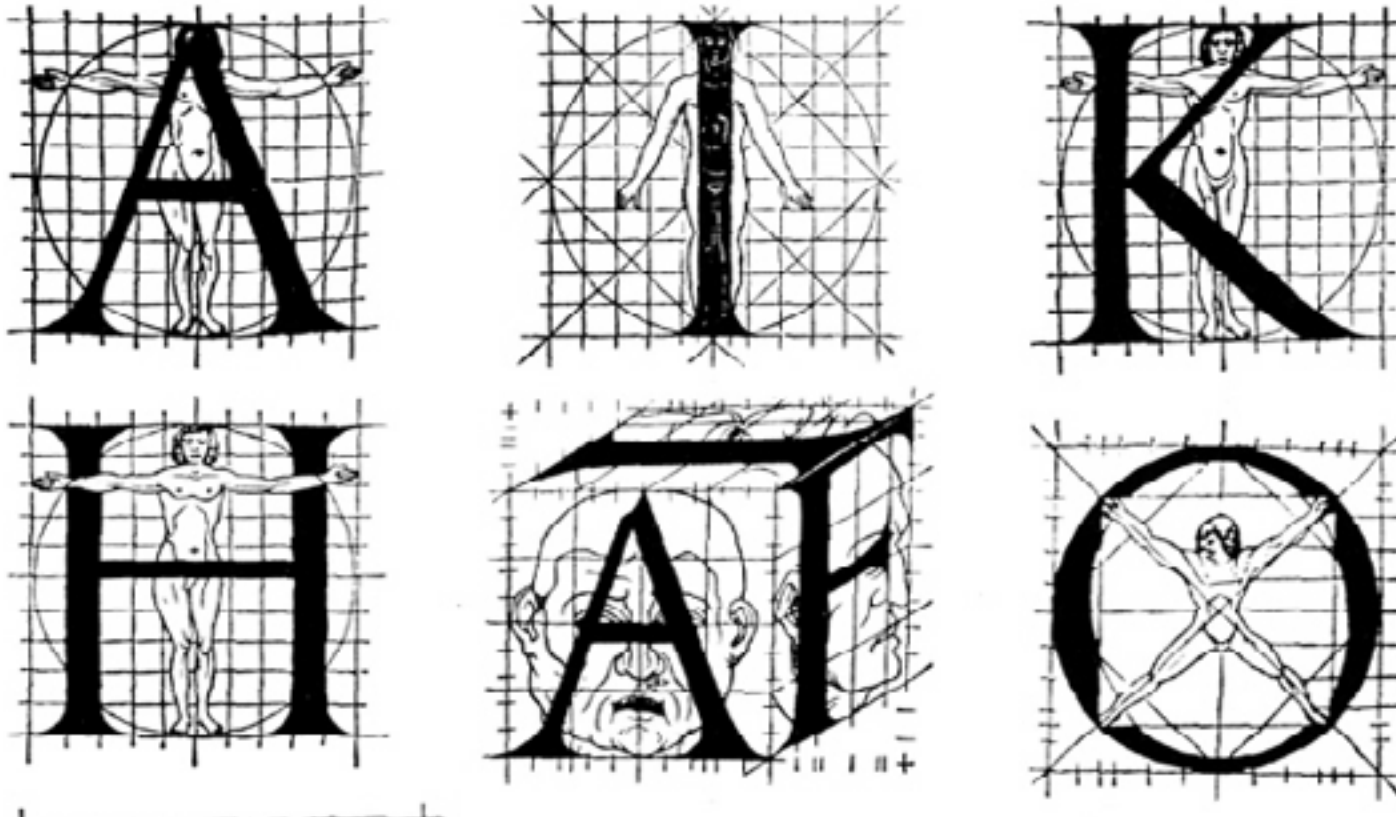


**Dictionnaire
Latin-Français
Français- Latin**



Geoffroy Tory (1480-1533)

Grammairien, graveur, créateur de caractère français

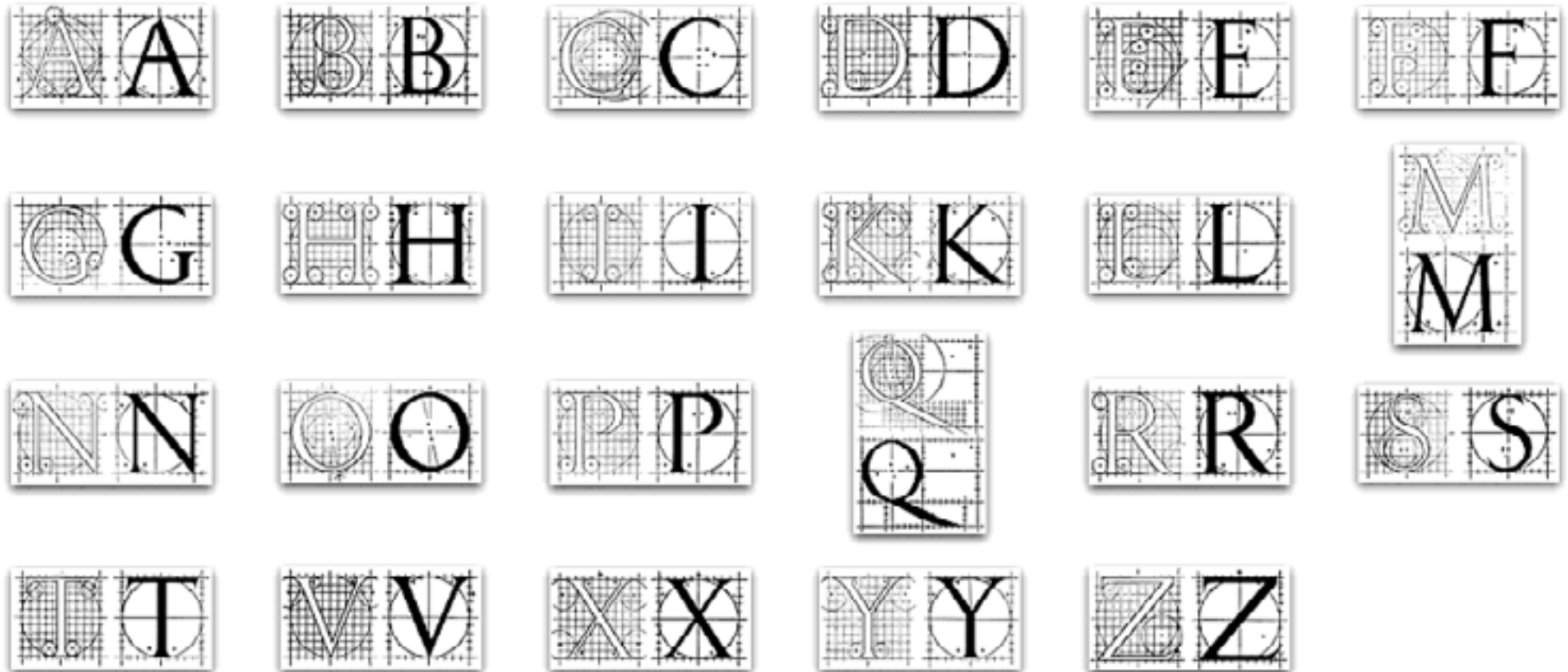


Alphabet de Geoffroy Tory
vers 1520 Les recherches de Geoffroy Tory sur la proportion des lettres
s'inspiraient de l'Architecture de Vitruve (planche tirée du Champfleury).



Geoffroy Tory (1480-1533)

Grammairien, graveur, créateur de caractère français

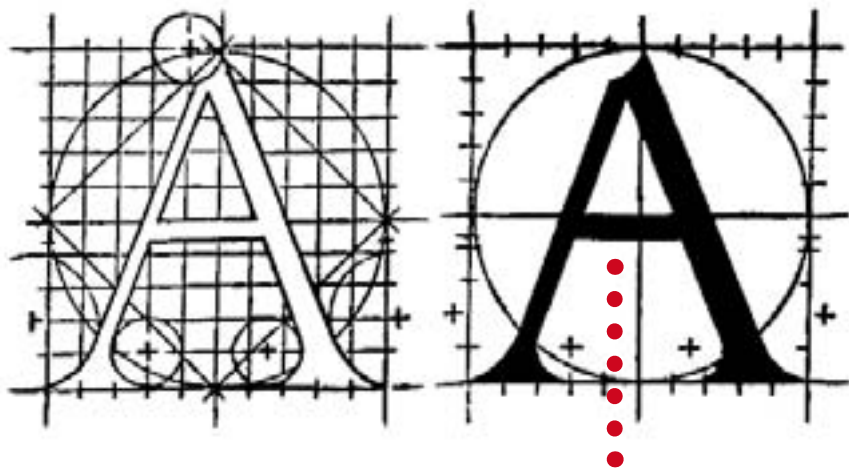


Alphabet de Geoffroy Tory
vers 1520 Les recherches de Geoffroy Tory sur la proportion des lettres s'inspiraient de l'Architecture de Vitruve (planche tirée du Champfleury).



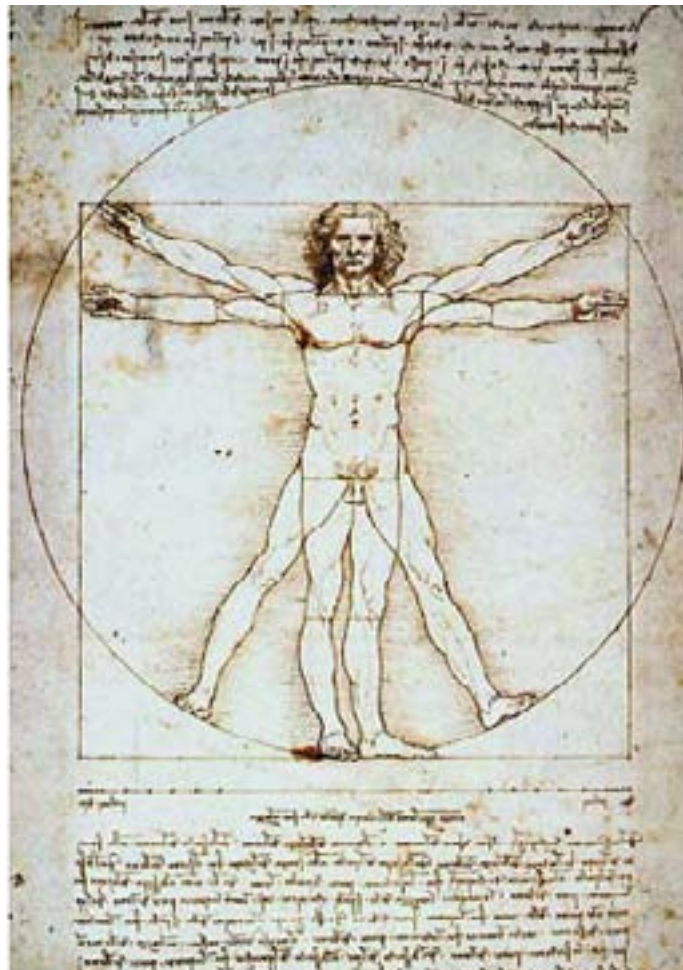
Geoffroy Tory (1480-1533)

Grammairien, graveur, créateur de caractère français



**Barre du A horizontale au nom de la
«pudicité et chasteté»**

- **Goût antiquisant**
- **Goût pour la géométrie**
- **Goût pour la recherche**





Geoffroy Tory (1480-1533)

Grammairien, graveur, créateur de caractère français

**>> Promotion de la langue française
comme langue littéraire**

**>> Introduction de l'apostrophe,
de l'accent aigu et de la cédille**



Claude Garamont (1480-1533)

Tailleur de pierre, Dessinateur de caractères

8 Adobe Garamond Adobe Garamond Adobe Garamond Adobe Garamond Adobe Garamond Ad
10 Adobe Garamond Adobe Garamond Adobe Garamond Adobe Garamond Ac
12 Adobe Garamond Adobe Garamond Adobe Garamond Adobe G
16 Adobe Garamond Adobe Garamond Adobe Garz
24 Adobe Garamond Adobe Garan
36 Adobe Garamond Ad
48 Adobe Garamor
60 Adobe Garar
72 Adobe Gar

Lisibilité

Élégance

Noblesse

Littérature française

Adobe Garamond

1499-1461

**Redessinée en 1999 par Robert
Slimbach**

ABCDEFGHIJKLMN
OPQRSTUVWXYZÀ
abcdefghijklmnopqrstu
vwxyzàåéîõø&1234567
890I234567890(\$£€.,!?)



Claude Garamont (1480-1533)

Tailleur de pierre, Dessinateur de caractères



Garamond (gravée par Claude Garamond vers 1540 pour Robert Estienne)

Plantin (gravée par F. H. Pierpont en 1913),

Goudy Old Style (gravée par Fred Goudy en 1915)

Bembo (gravée par Stanley Morison en 1929)

Granjon (gravée par G.W. Jones en 1928)

Sabon (gravée par Jan Tschichold en 1967)

Palatino (gravée par Hermann Zapf en 1950 ; très utilisé en Allemagne)

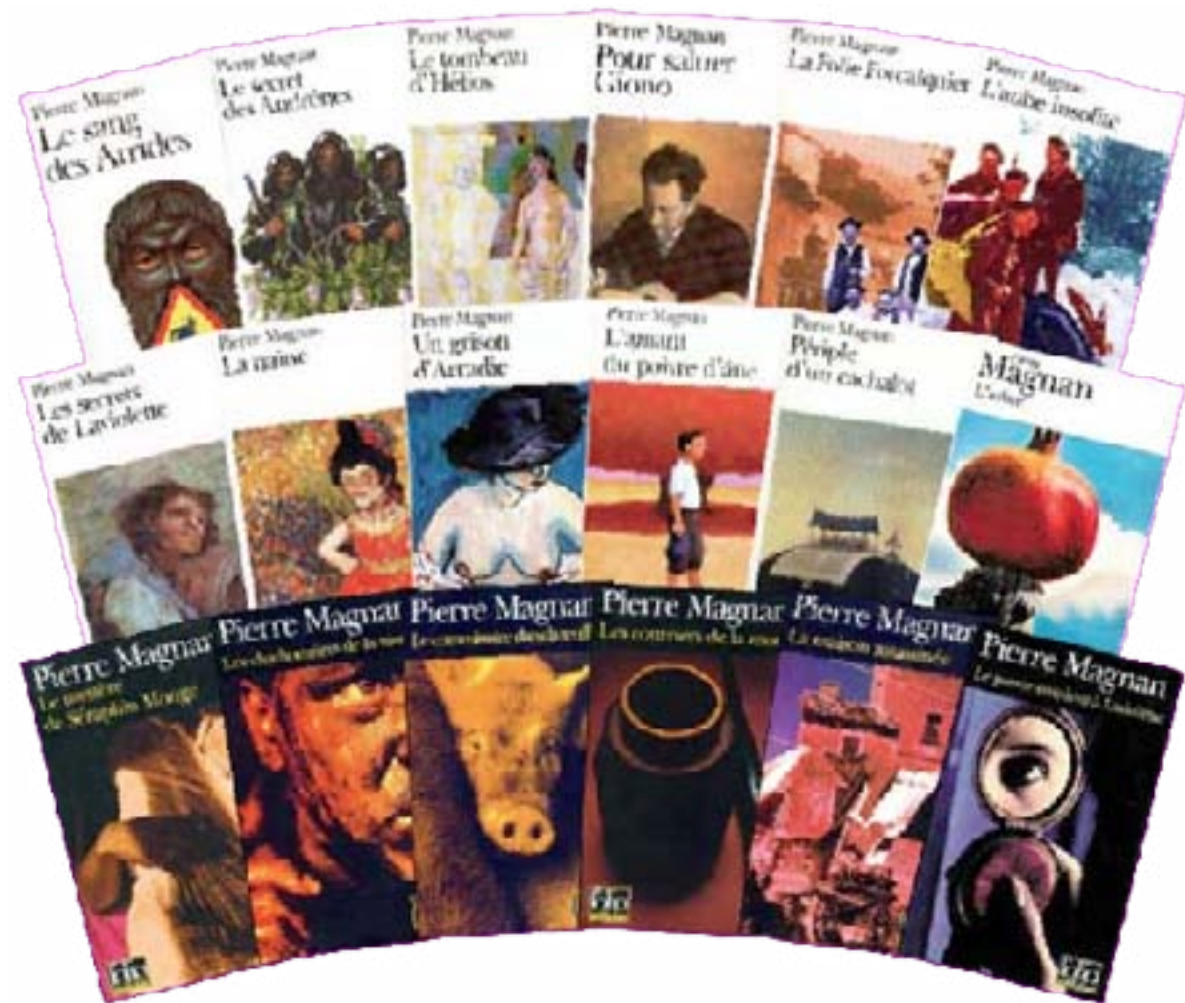




Claude Garamont (1480-1533)

Tailleur de pierre, Dessinateur de caractères

folio
vous lirez loin





Claude Garamont (1480-1533)

Tailleur de pierre, Dessinateur de caractères





Claude Garamont (1480-1533)

Tailleur de pierre, Dessinateur de caractères

