

Classification Thibaudreau

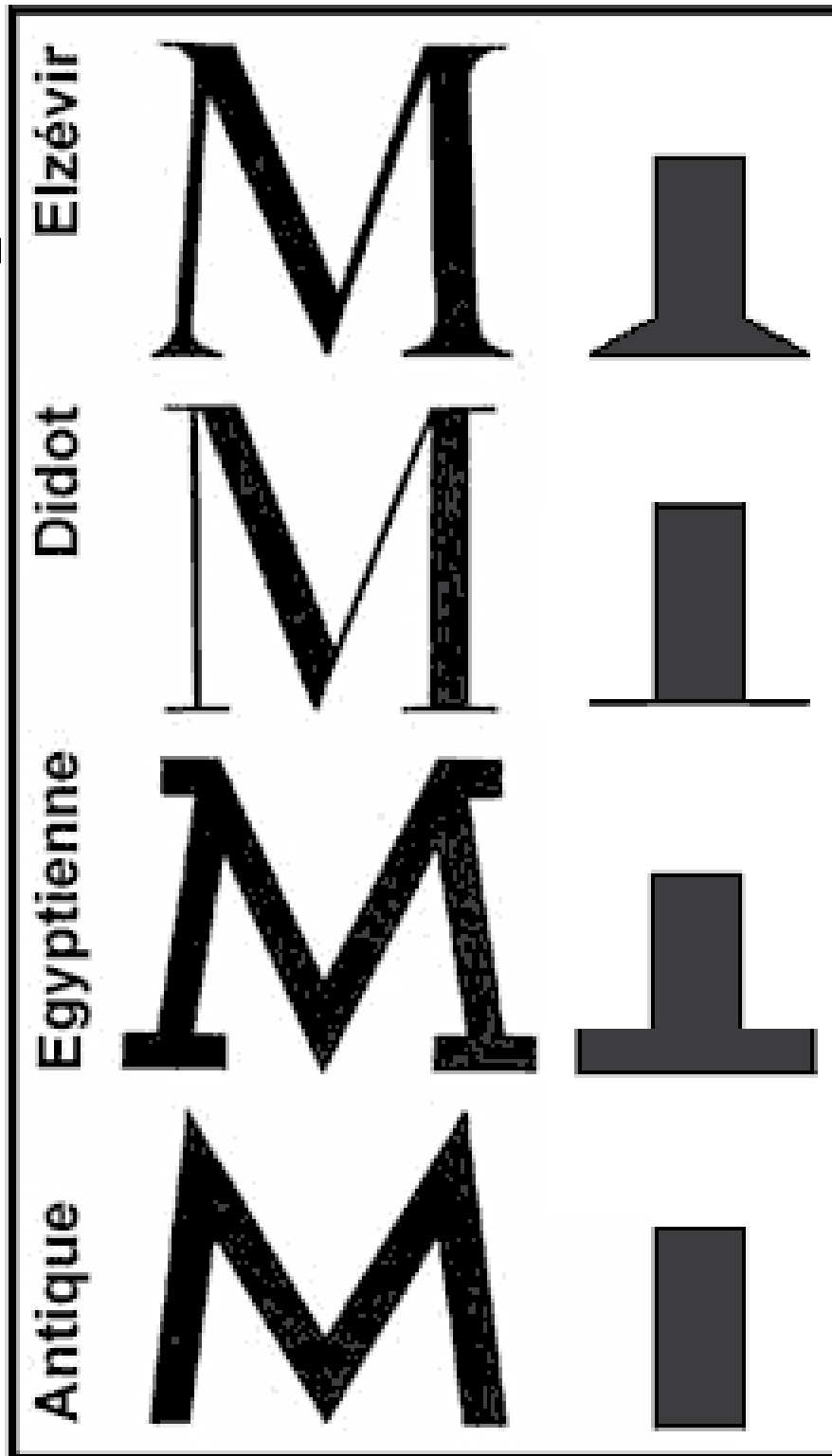
« A travers l’histoire des lettres c’est, finalement, de celle de l’humanité que l’on traite »

Jérôme Peignot

Classification THIBAUDEAU

**La classification Thibaudeau (1921),
repose sur le dessin de l'empattement.**

- >> les **Elzevirs**, à empattements triangulaires;
- >> les **Didots**, à empattements rectilignes très fins;
- >> les **Egyptiennes**, aux empattements de la même force que le corps de la lettre
- >> les **Antiques**, sans empattements.



**les Elzevirs, à empattements
triangulaires.**

**les Didots, à empattements
rectilignes très fins.**

**les Egyptiennes, aux
empattements de la même
force que le corps de la lettre.**

**les Antiques, sans
empattements.**

**Classification simple...
trop simpliste**



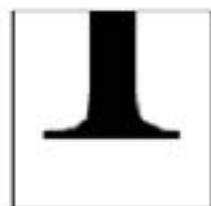
Antique
pas d'empattement

Typo

Helvetica
Futura
Arial
Univers
Frutiger

Connotations

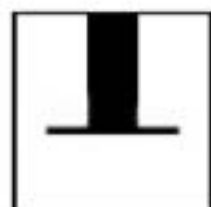
**Modernisme,
dynamisme**
Moindre lisibilité
en texte courant.
Titres, accroches, textes
moyens.



Elzévir
empattement triangulaire

Times
Palatino
Garamond
Goudy
Baskerville

Elégance, classicisme
Bonne lisibilité.
Bien adaptée pour
les textes longs.



**Didot ou
Didones**
empattement filiforme

Didot
Bodoni
Bodoni Bauer
Poster Bodoni

**Clarté, rigueur
romantisme**
Evoque la fin du XVIIIe.
Bonne lisibilité.
Bien adaptée pour
les textes longs.



Egyptienne
empattement
rectangulaire

Clarendon
Memphis
Rockwell
CAPITALS
City

Solidité, lourdeur
Evoque le XIXe.
Ère industrielle.
Moindre lisibilité.
Titres, accroches,
textes courts.

QUIZZ

À vous de trouver

QUIZZ

MAIRIE DE PARIS



- Elzévir
- Didot
- Égyptienne
- Antique

QUIZZ



HERMÈS
PARIS

- Elzévir
- Didot
- Égyptienne
- Antique

QUIZZ

The Google logo is displayed in its characteristic multi-colored font: 'G' in blue, 'o' in red, 'o' in yellow, 'g' in blue, 'l' in green, and 'e' in red. A small 'TM' trademark symbol is located to the upper right of the 'e'.

- Elzévir
- Didot
- Égyptienne
- Antique

QUIZZ



- Elzévir
- Didot
- Égyptienne
- Antique

QUIZZ



Apple®



Apple®

- Elzévir
- Didot
- Égyptienne
- Antique

QUIZZ



- Elzévir
- Didot
- Égyptienne
- Antique

QUIZZ



- Elzevir
- Didot
- Egyptienne
- Antique

QUIZZ



- Elzévir
- Didot
- Égyptienne
- Antique

Comment classer ces typographies dans la classification THIBAUDEAU?



Emirates

Sans et avec empattement



Elzévir's?



Antique?



Influence de la main



Antique?



Antique?

Classification Vox-Atypi

La classification **Vox-Atypi** permet de classer les polices de caractères en **onze grandes familles**.

Inventée par Maximilien Vox en 1952, elle a été adoptée en 1962 par l'Association Typographique Internationale (ATypI). Cette classification tend à regrouper les polices de caractères selon de grandes tendances,

L'époque (XVe siècle, XVIe siècle, XVIIIe siècle, XIXe siècle, XXe siècle) s'appuyant sur un certain nombre de critères :

pleins et déliés, formes des empattements, axe d'inclinaison, taille de l'œil, etc.



Maximilien Vox
Typographe et graphiste

“Chacune de ces familles correspond à la fois à un style graphique, à un moment de l’histoire, à un fait intellectuel.”

Maximilien Vox