

Devoir : Renaissance et Design

Durée : 1 heure

Question 1 :

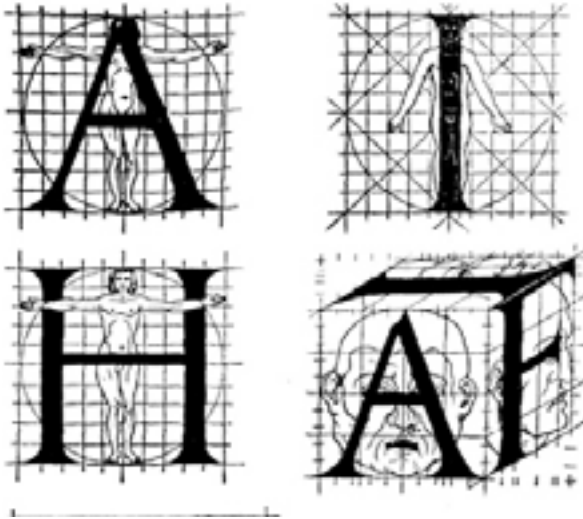
Vous expliquerez les grandes différences et points communs entre la période de la Renaissance et Baroque ?

5 pts

Question 2 :

Vous expliquerez en vous appuyant sur d'autres exemples pourquoi le travail typographique de Geoffroy Tory (Typographe français de la renaissance) est caractéristique de la Renaissance.

5 pts



DOC A

Alphabet de Geoffroy Tory 1480-1533
(Typographe du roi de France)
Recherches vers 1520

Question 3 :

En observant les 4 documents proposés, vous expliquerez pourquoi ces œuvres sont symboliques de la Renaissance (Doc C et D) et comment cette période a encore une influence sur le design contemporain .

10 pts



DOC B

Publicité Dolce & Gabbana, 2010
L'équipe nationale italienne de football pose pour Dolce & Gabbana (marque italienne)

DOC C

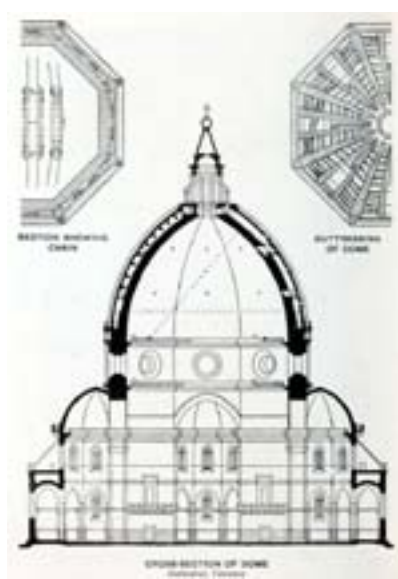
Le David de Michel Ange
1501-1504
Marbre de Carrare
434 cm,
Galerie de l'Académie de Florence,



DOC D

La cathédrale Santa Maria del Fiore (1296-1436) appelé aussi le Duomo. Santa Maria del Fiore (Sainte Marie de la Fleur) est la cinquième église d'Europe par sa taille.

La coupole de la cathédrale, conçue par Filippo Brunelleschi et construite entre La construction s'étale de 1420 à 1436, est la plus grande coupole en appareil maçonnerie jamais construite



DOC E

Swiss (Re) Tower (une société d'assurance)
 Architecte : Foster and Partners
 Haut de 180 mètres et de 41 étages.
 Londres 2004
 Quartier d'affaires de la City de Londres

Il est le premier gratte-ciel construit dans le quartier depuis les années 1970 et était la plus haute construction immobilière de la ville avant la construction de la tour The Shard. Ses concepteurs revendiquent le titre de premier gratte-ciel écologique du Royaume-Uni.

